

Zariad'ovanie kuchyňa

ZÁSADY PRI ZARIAĐOVANÍ KUCHYNE

- Pracovná a spoločenská časť bytu
- Dôležitá hygiena pri príprave jedla a pri jeho skladovaní
- Môže byť spojená s obývacou časťou, alebo samostatná
- Obsahuje okrem varnej časti aj jedálenskú časť, komoru, ale nemusí
- Dôležitá správna možnosť osvetlenia, vetrania a odhlučnenia
- Kuchyne boli kedysi centrom rodiny, neskôr v panelákoch malé kuchyne - socializmus preferoval stravovanie pracujúcich v podnikových jedálňach

PREŠLA S KÚPELŇOU VEĽKÝM VÝVOJOM



Začiatok storočia a vidiek

30-50-te roky



Od 60-tych rokov





ČO TREBA BRAŤ DO ÚVAHY

- počet obyvateľov (1 - 2 ľudia / manželia + deti / veľká rodina,
- rozmery priestoru a jeho napojenie na zbytok domu (veľkosť miestnosti, poloha a veľkosť okien a dverí, oddelenie alebo spojenie so spoločenským priestorom)
- materiál z ktorého sú priečky na ktorých budú zavesené skrinky
- príslušenstvo a funkčné zóny (jedálenská časť, špajza...)
- potreby klienta (nevarí / varí veľa / varí aj pečie veľa - chce otvorený priestor, chce uzavretý priestor, spotrebiče, atď...)
- preferencia farieb a materiálov, aby boli dizajové aj praktické
- koncept celého domu/bytu

ČO SI VŠÍMAŤ PRI ZADANÍ

- Výšku miestnosti
- parapetu, okná, dvere, niky, odskoky, preklady
- vývody/elektrika a možnosť ich posunutia
- radiátor a rúry kúrenia
- orientácia na svetovú stranu
- napojenie na zvyšok bytu
- vonkajšie okolie nehnuteľnosti (svetlo, miera hluku...)



PRÁCA S PRIESTOROM



Premyslieť, ako sa v kuchyni bude pohybovať

Premyslieť následnosť jedálenskej časti (stôl /pult...)

Premyslieť blízkosť skladovacieho priestoru (špajza / potravinová skrinka)

Zvážiť, či dať rúru do vysokej skrinky, alebo radšej pod varnú dosku, aby sme neubrali z pracovnej plochy.

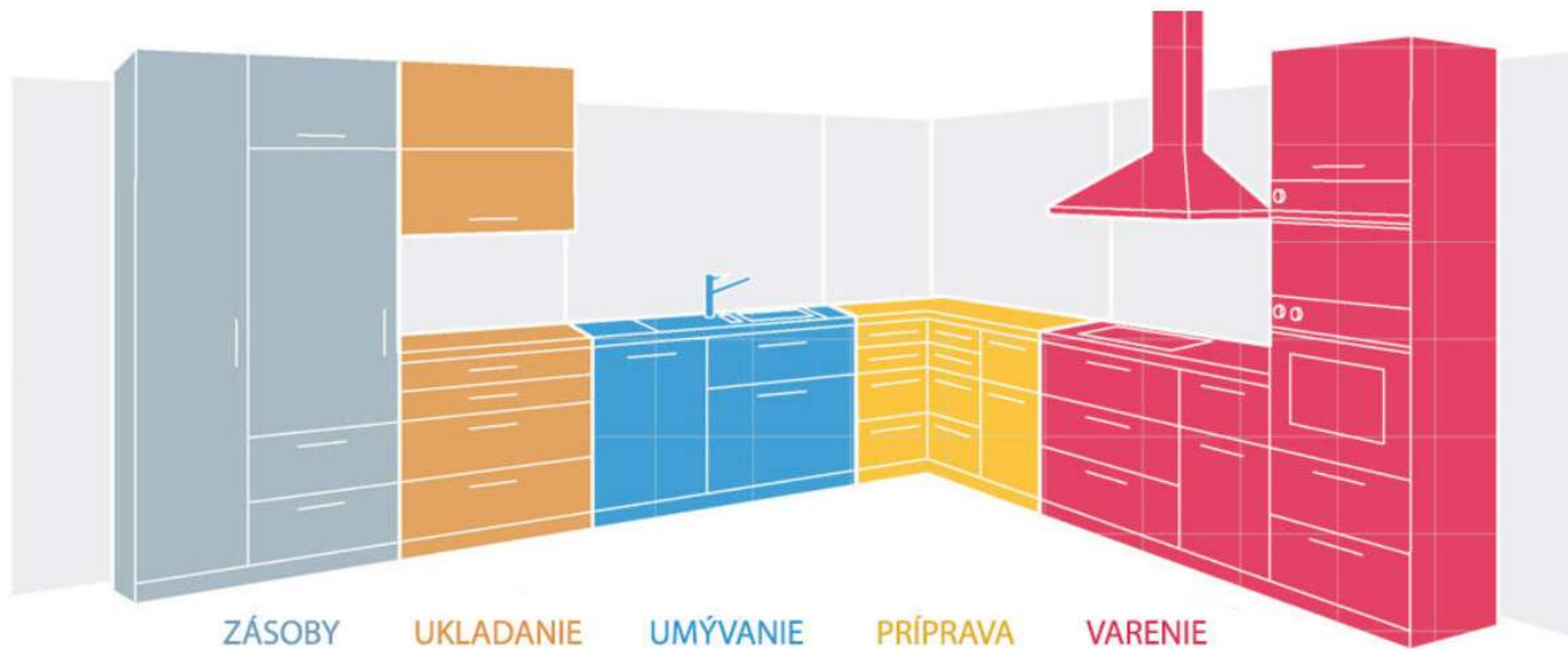
Zhodnotiť, či ísť do zabudovanej chladničky /voľne stojacej / americkej (miesto a rozmer)

Zvážiť, či digestor vstavaný/ priznaný (odťah pary, úložné miesto)

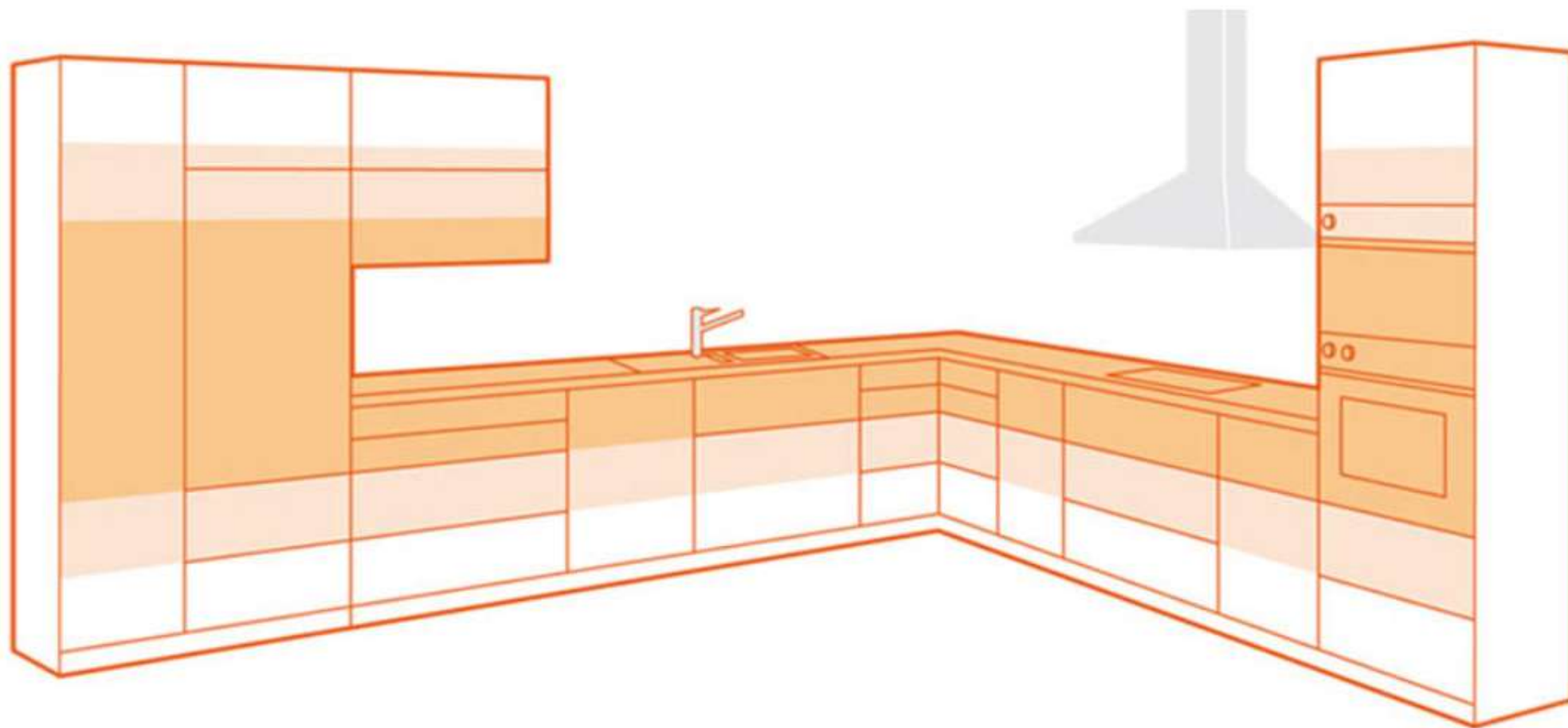
KUCHYNSKÉ ZÓNY

- Príprava potravín
- Umývanie
- Úprava potravín
- Varenie
- Skladovanie
- Jedenie

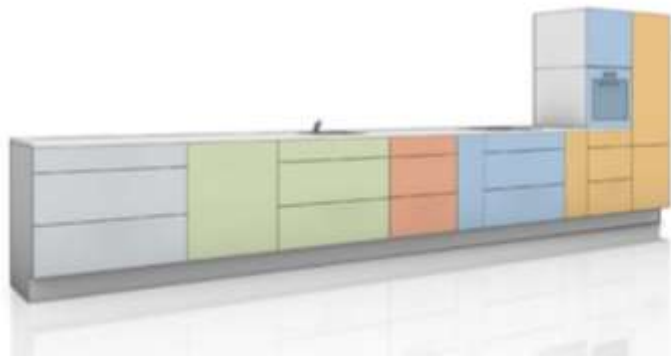
KUCHYNSKÉ ZÓNY



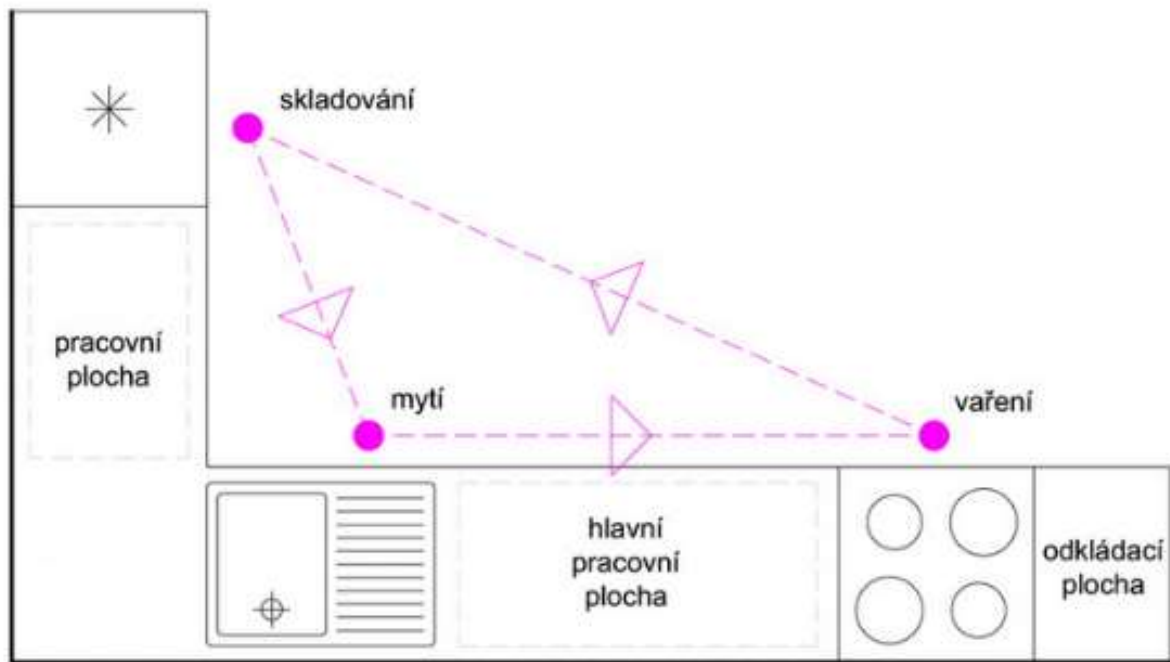
KUCHYNSKÉ ZÓNY PODĽA DOSAHU



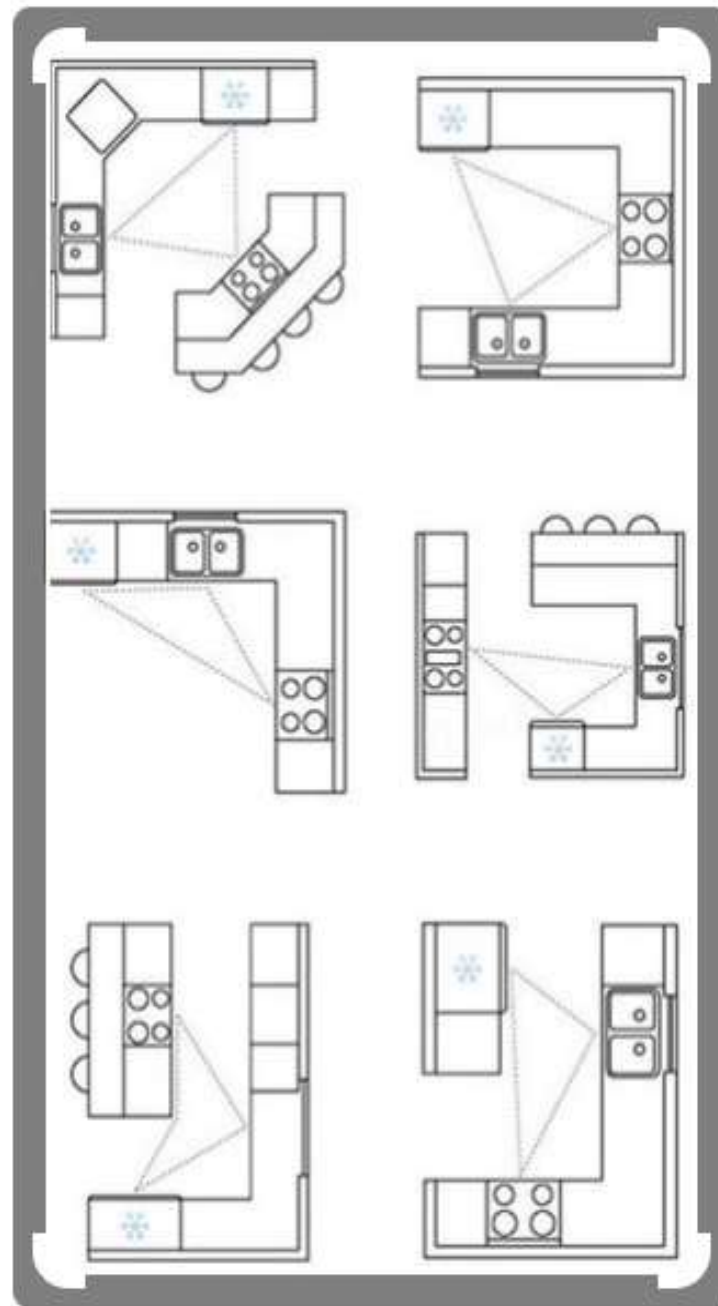
TYPY KUCHÝŇ



POHYB V KUCHYNI



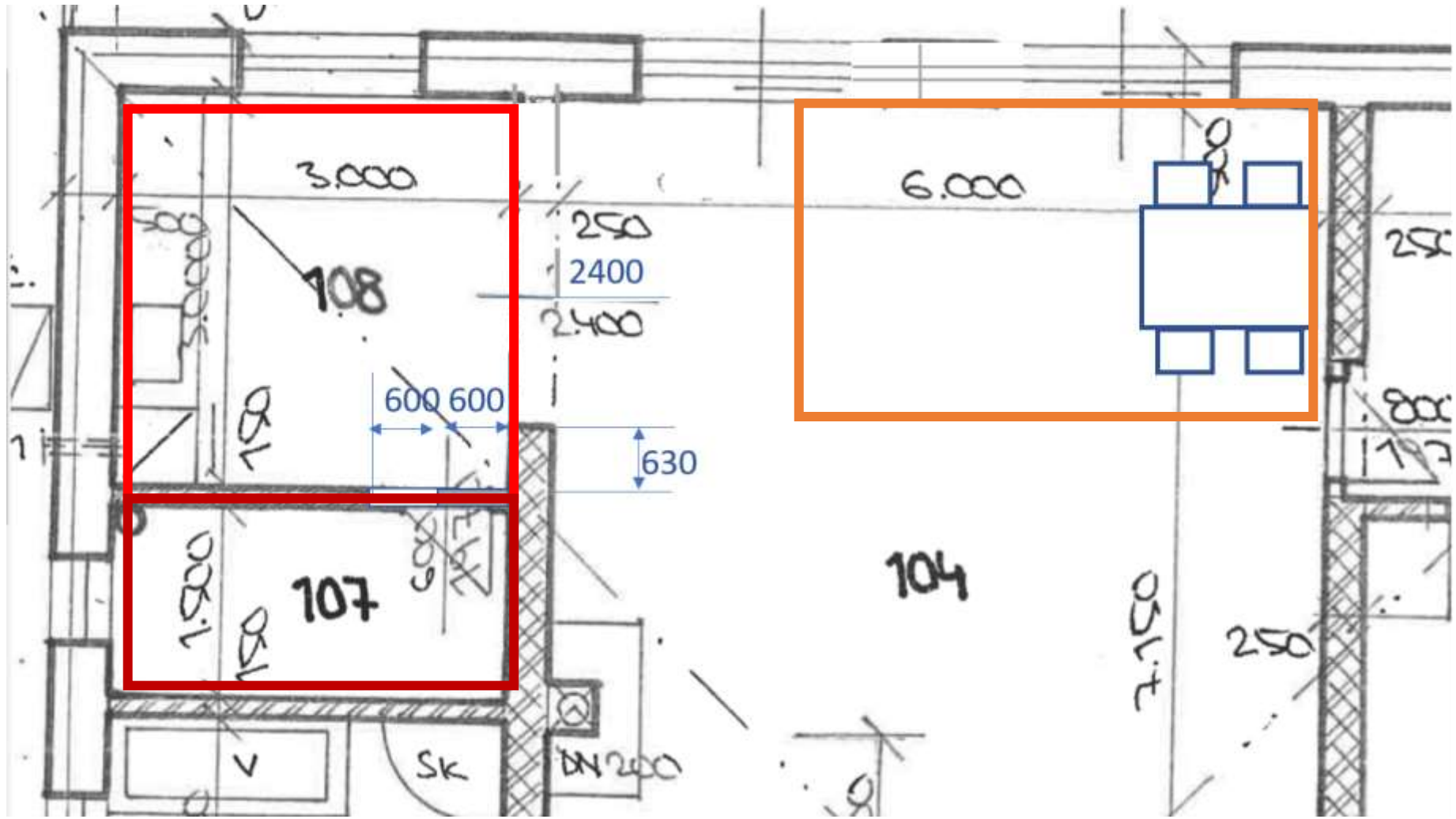
Uíáhčuje a zjednodušuje pracovní trojuholník

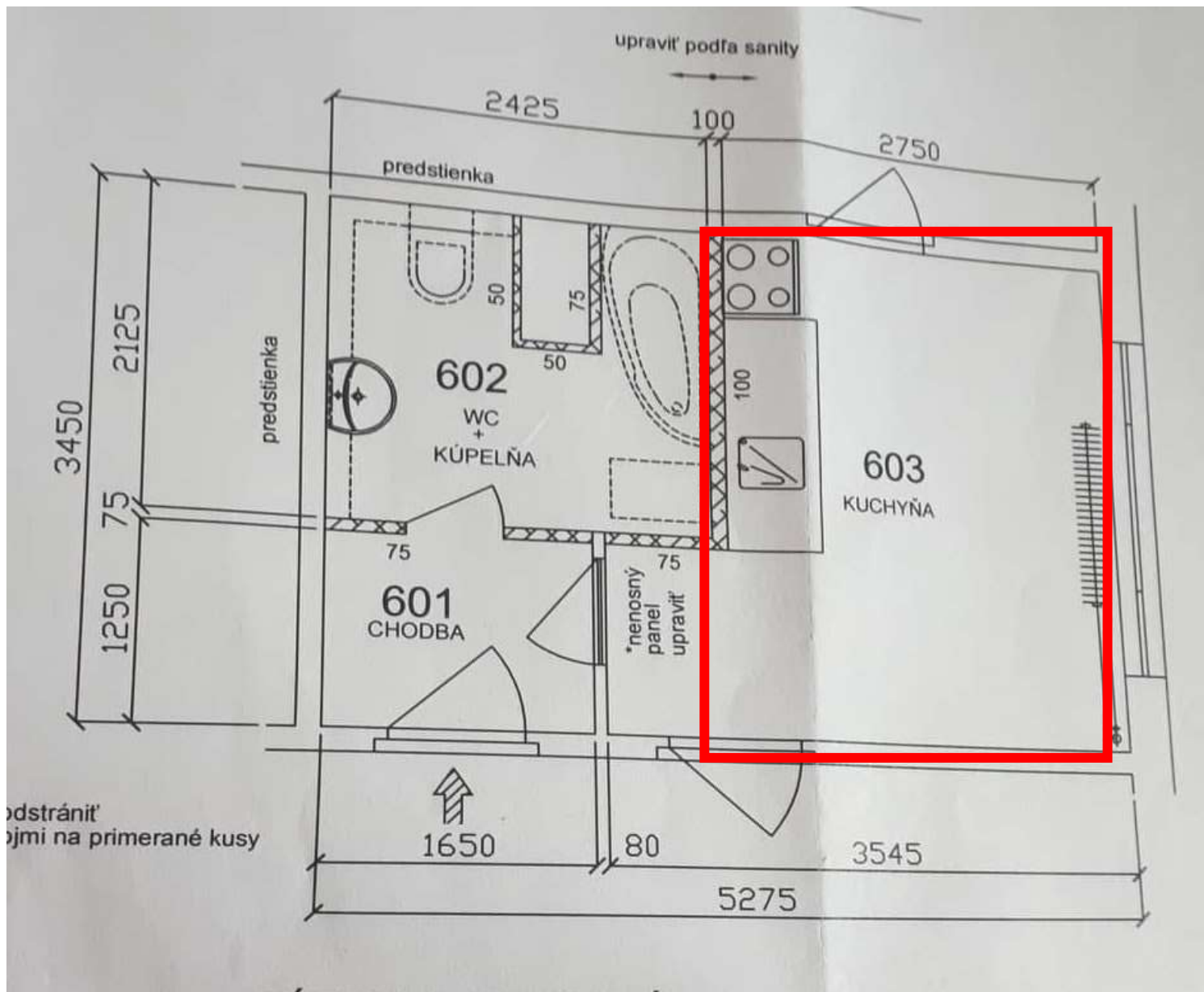


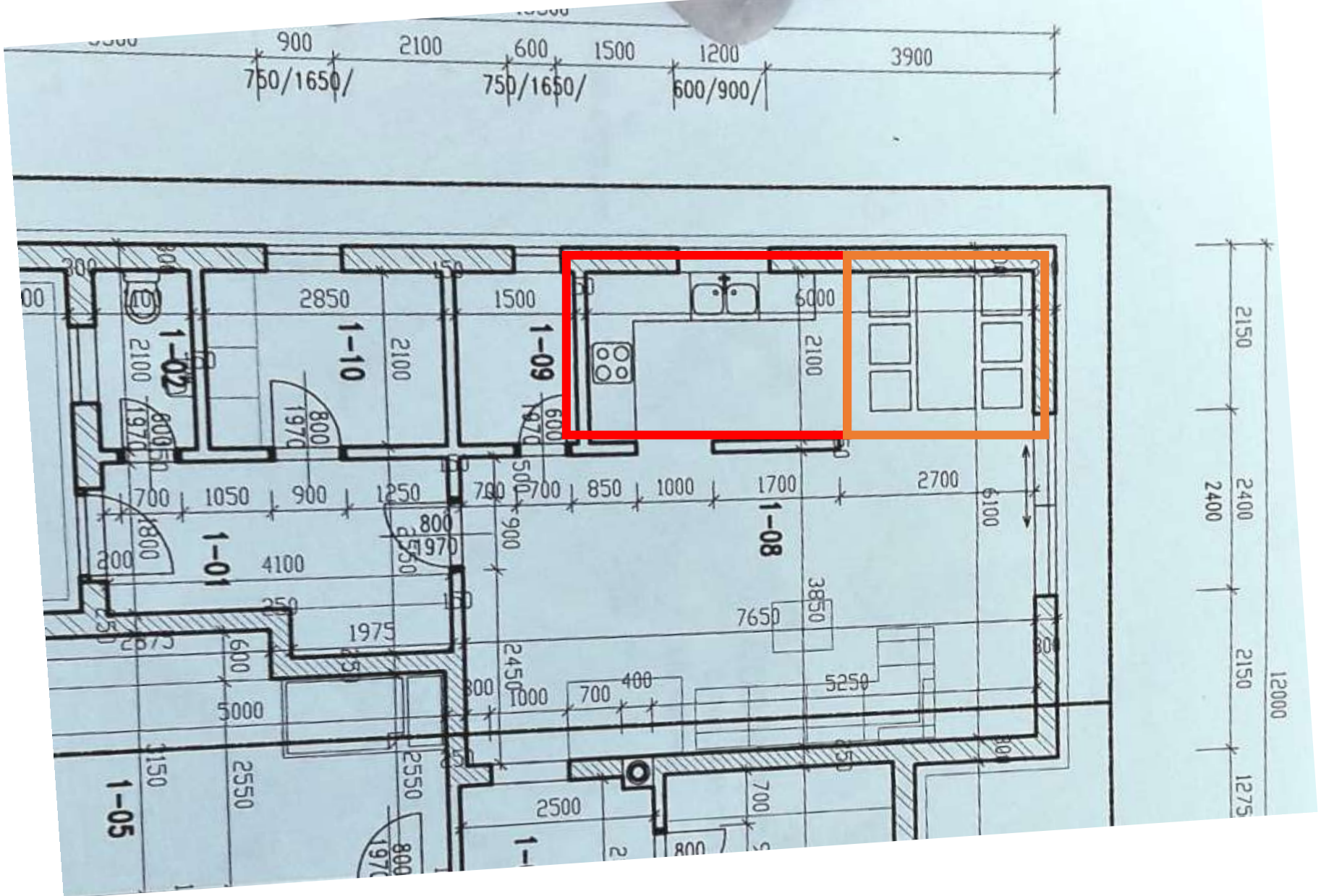
PODORYS A TYP KUCHYNE

Rozhoduje:

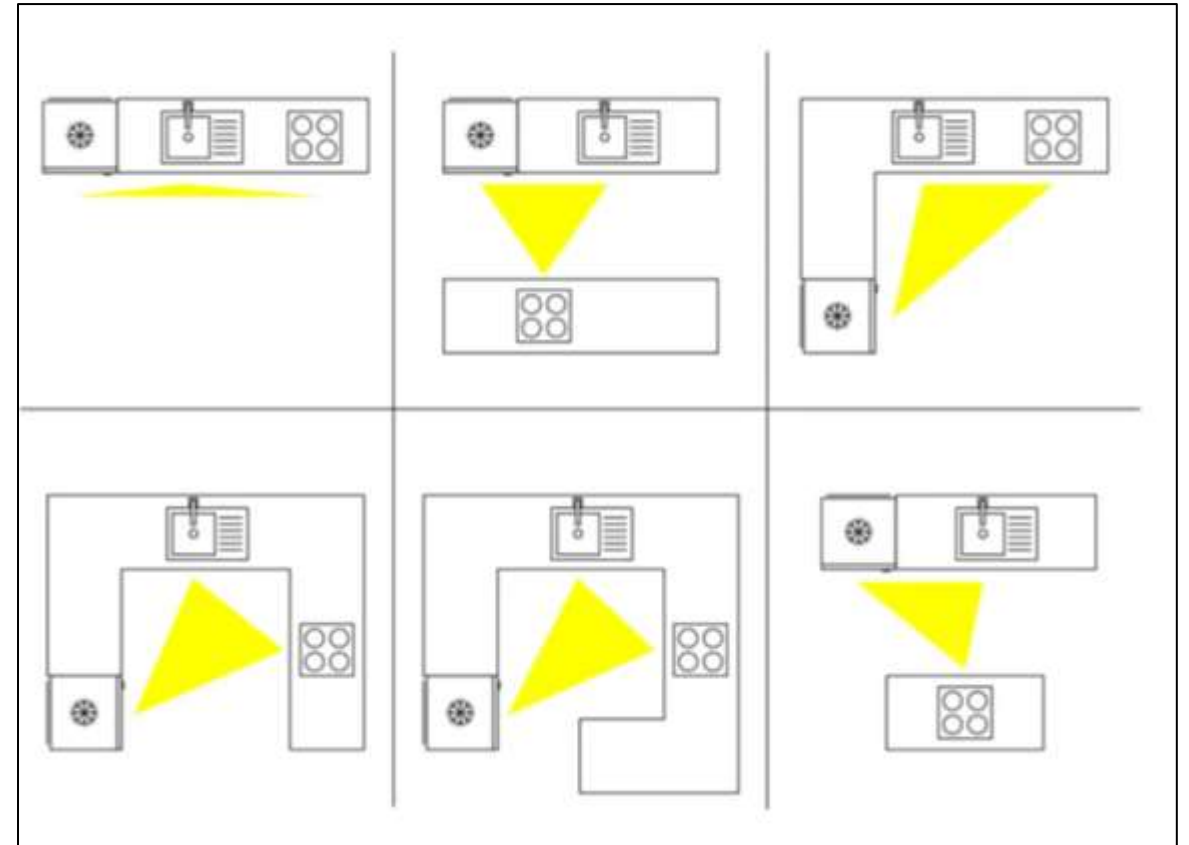
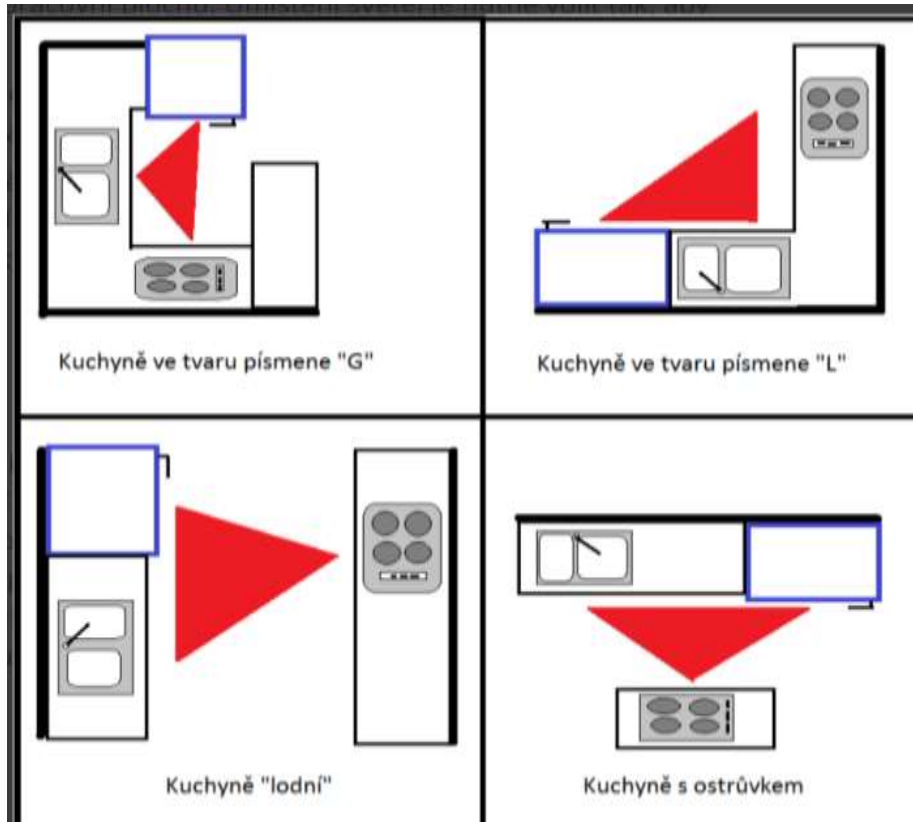
- * aký tvar a veľkosť miestnosti
- * otvory, komunikácie (okná , dvere)
- * rozvody a inštalácie
- * vysoké skrinky / klasické
- * tvar a ostrovčeky (I, L, U, G, II...)
- * orientácia a svetlo
- * funkcie a prepojenia

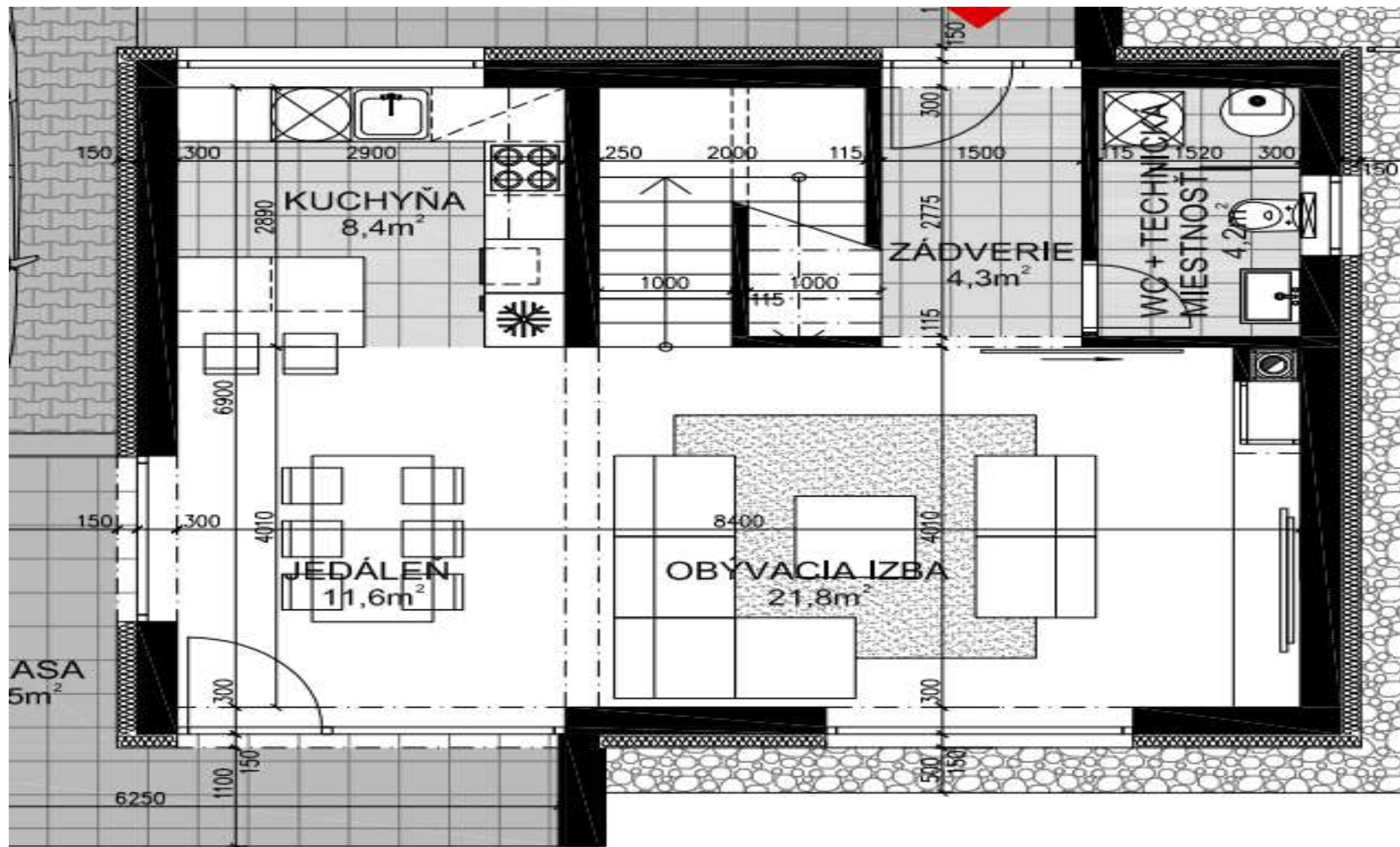


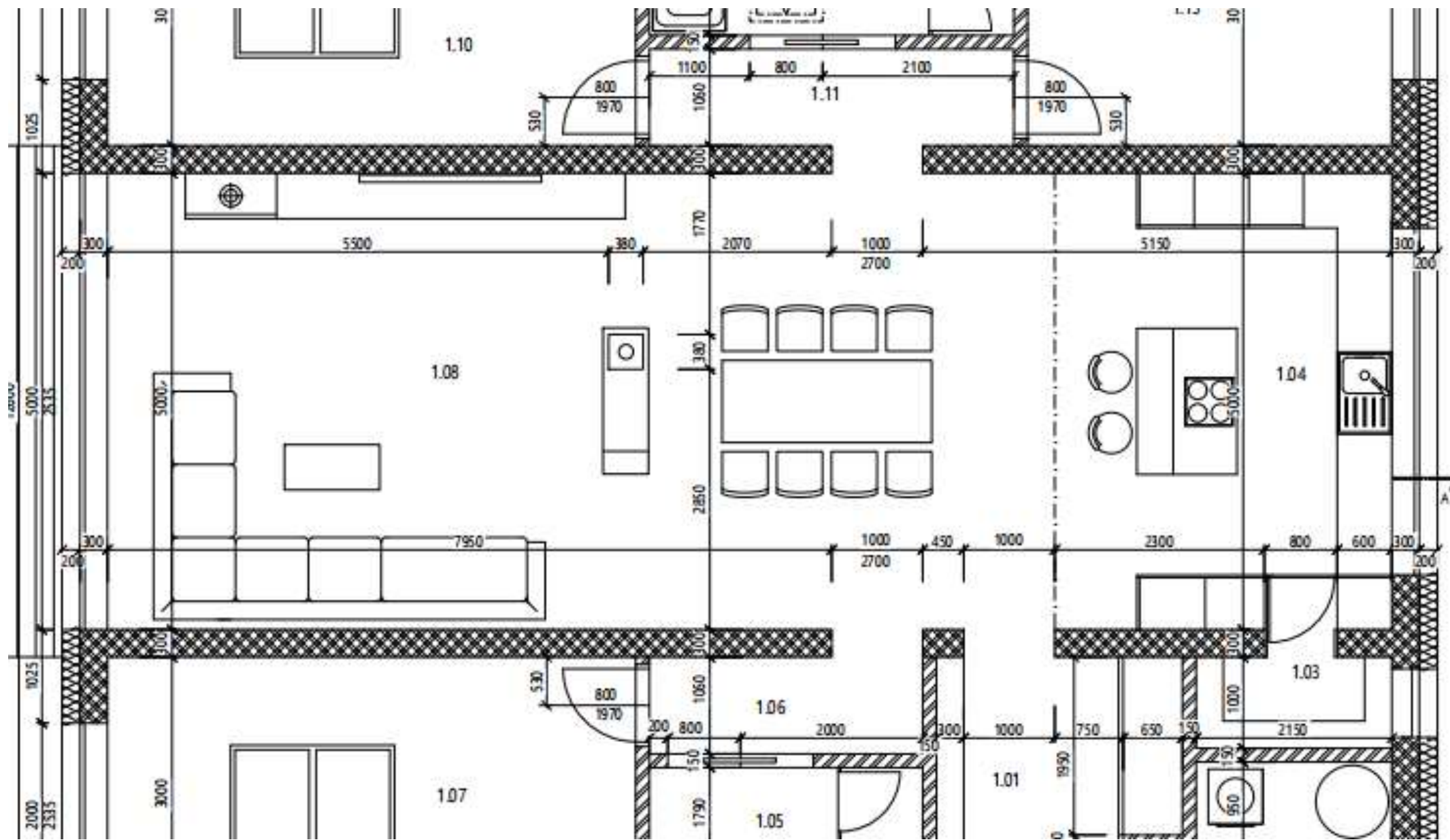




PODORYS A TVAR KUCHYNE



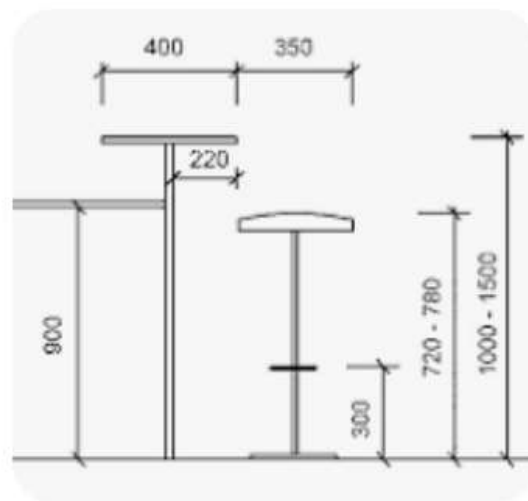
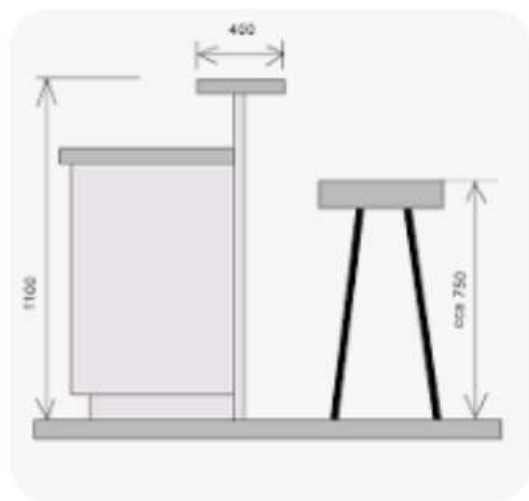
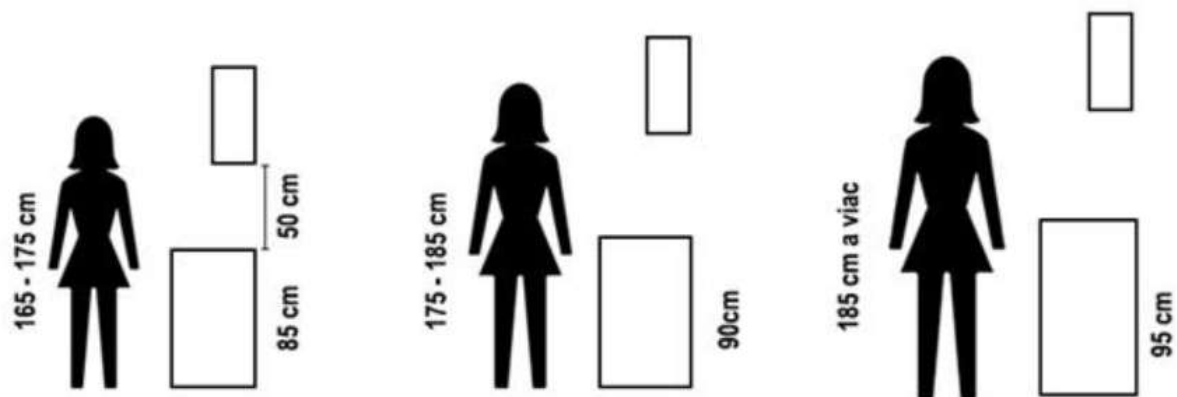


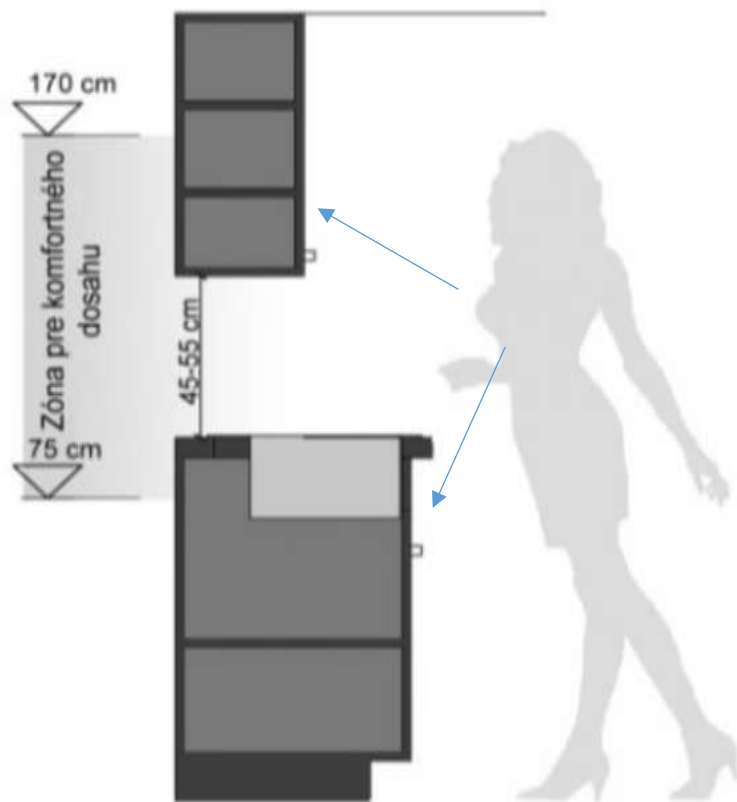


DOPORUČENÉ ROZMERY

- Výška pracovnej plochy 850 -920 mm
- Hĺbka pracovnej plochy 600 -900mm (900 pri ostrovčekoch s varnou doskou)
- Hĺbka spodných skriniek - 600mm
- Hĺbka horných skriniek - 300 – max 350mm
- Výška horných skriniek - rôzna (od 750 mm a viac - po strop)
- Výška horných skriniek od pracovnej dosky od 450mm - 600mm
- Ostrovček min. 600mm x 120mm/ výška ako prac. doska alebo 1100-1200mm pult
- Ulička na prechod (vzdialenosť ostrovčeka od linky) - minimálne 800mm max 1200mm (záleží či máme v skrinkách výsuvy, rúru, umývačku a podobne).
- Výška soklíka - 100mm
- Výška jedálenského stola - 750mm

SPRÁVNA VÝŠKA KUCHYNSKEJ DOSKY





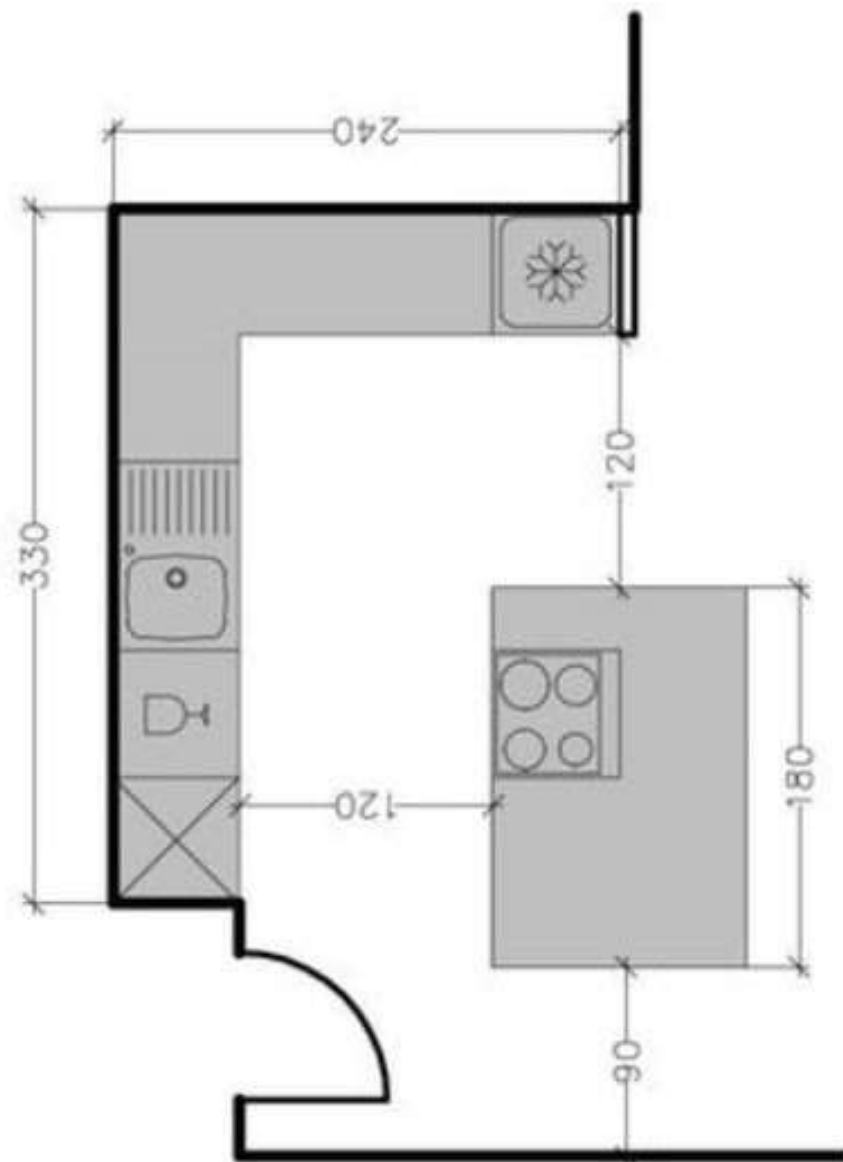
195-210 cm
max. dosah

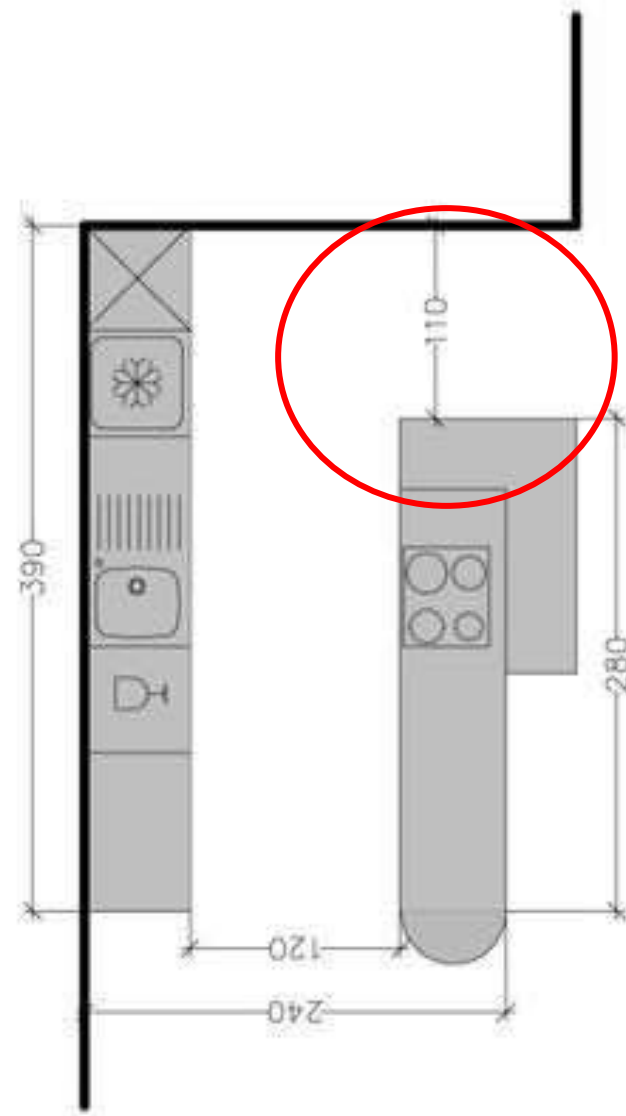
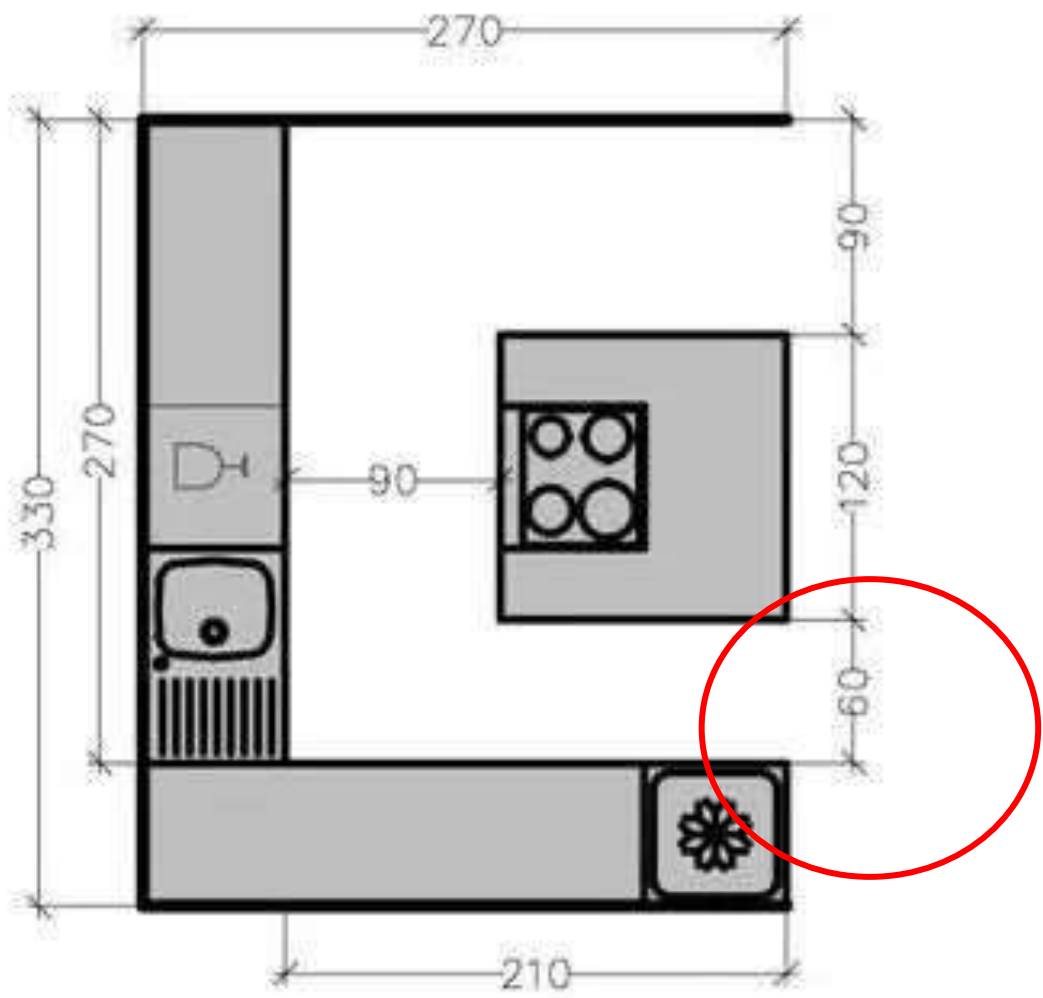
Priemerná výška = 165cm

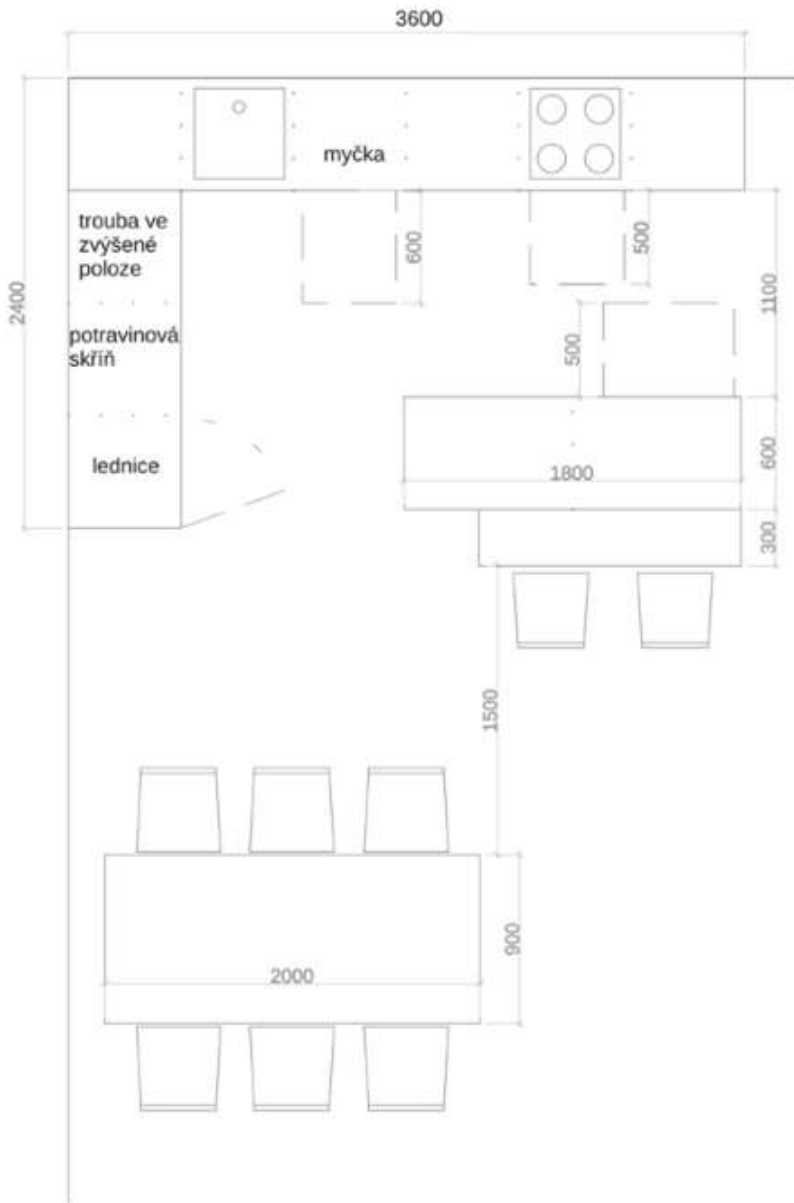
135-155 cm
horná skrinka

85-95 cm
prac. plocha

10-15 cm
výška soklu







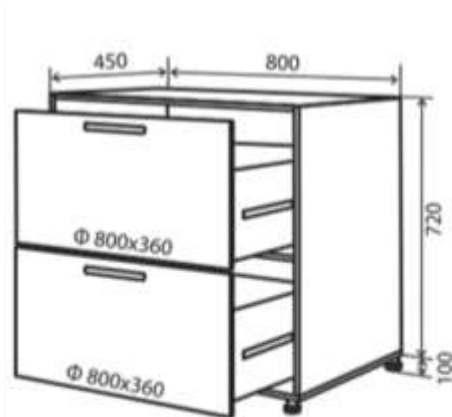
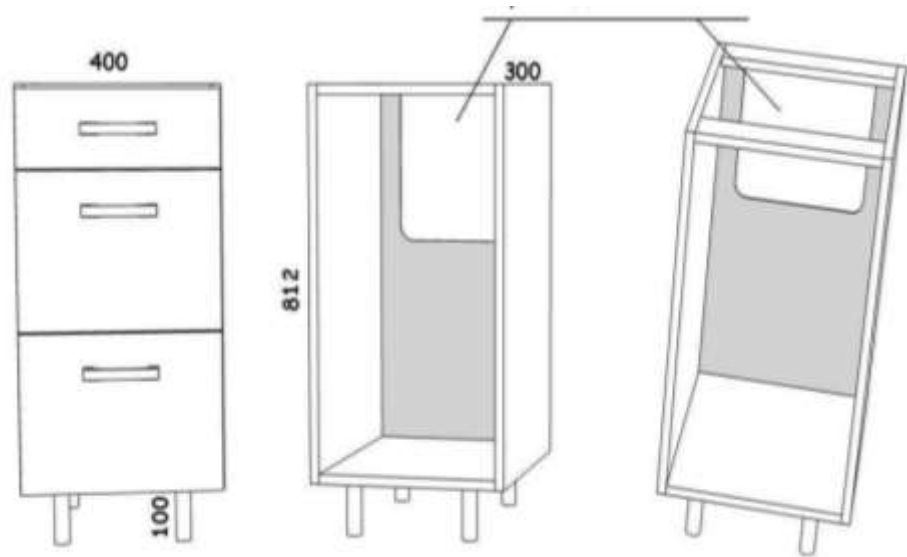
PRACOVNÉ DOSKY



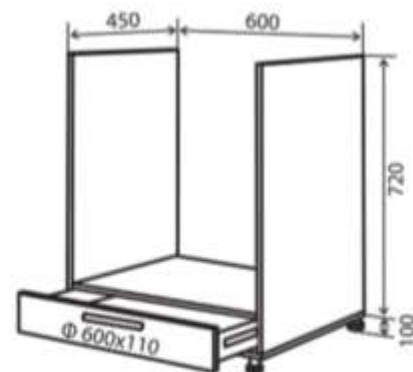
TYPY SPODNÝCH SKRINIEK



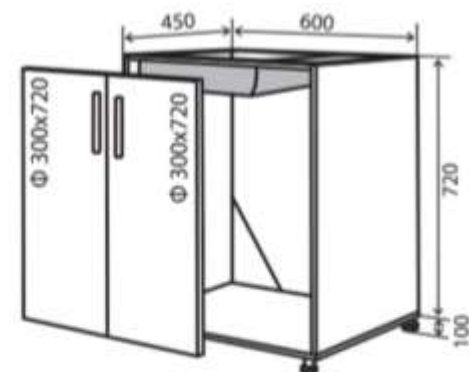
- * otváracie dvierka (jednodverové, dvojdvierové)
- * výsuvy (zásuvky horizontálne, vertikálne...)
- * skrinky na spotrebiče (rúra, chladnička...)
- * špeci skrinky (drezová, na smetný kôš)
- * rohové skrinky



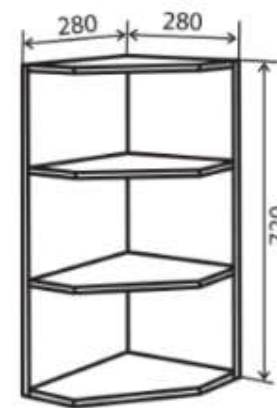
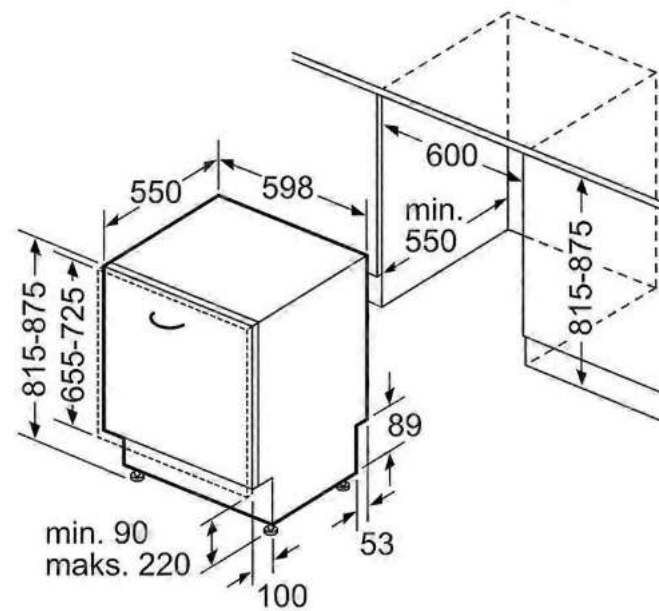
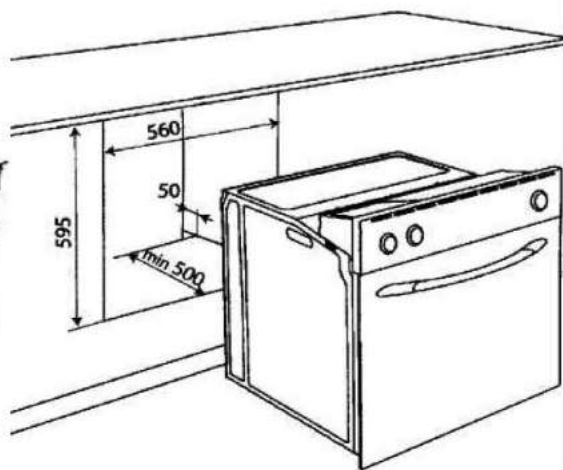
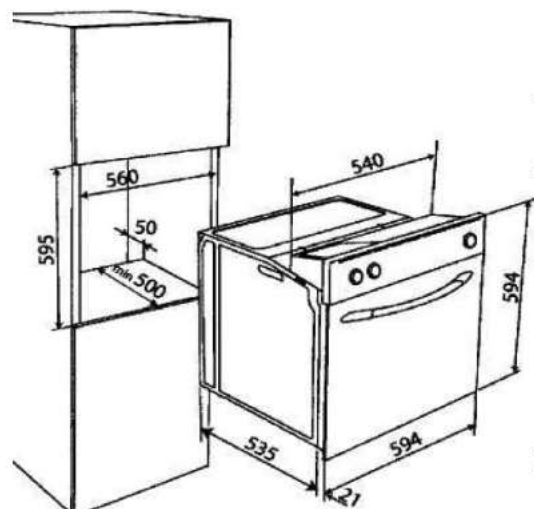
11 Низ 80-82 (1+1)



12 Духовка 60-82



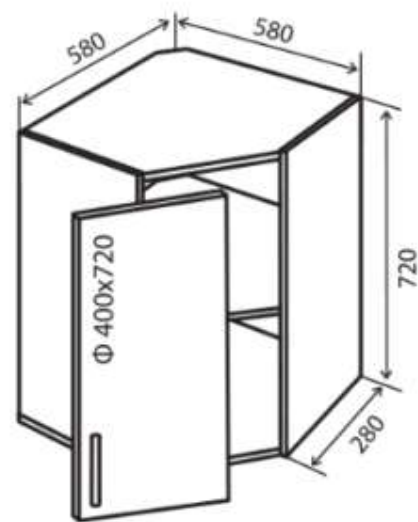
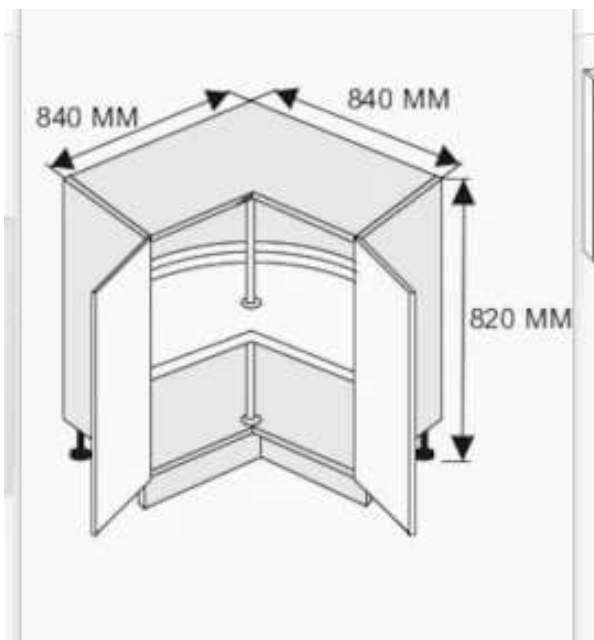
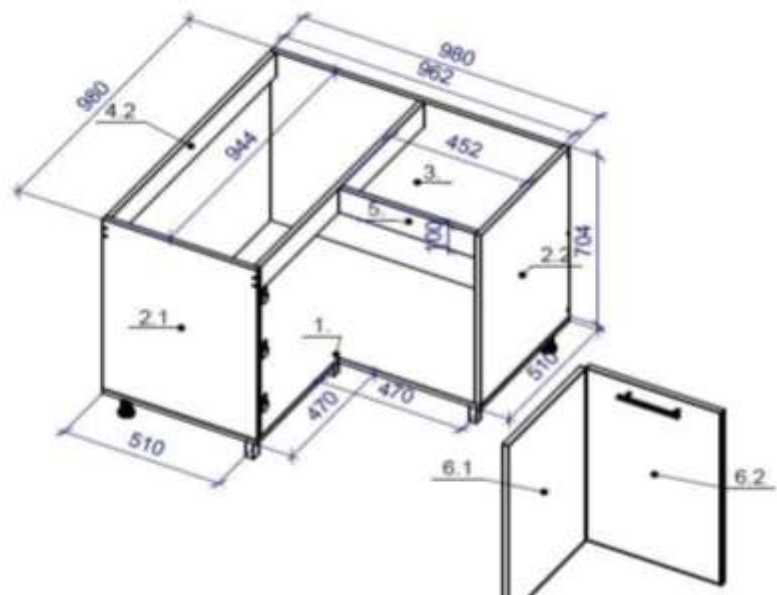
13 Мийка 60-82











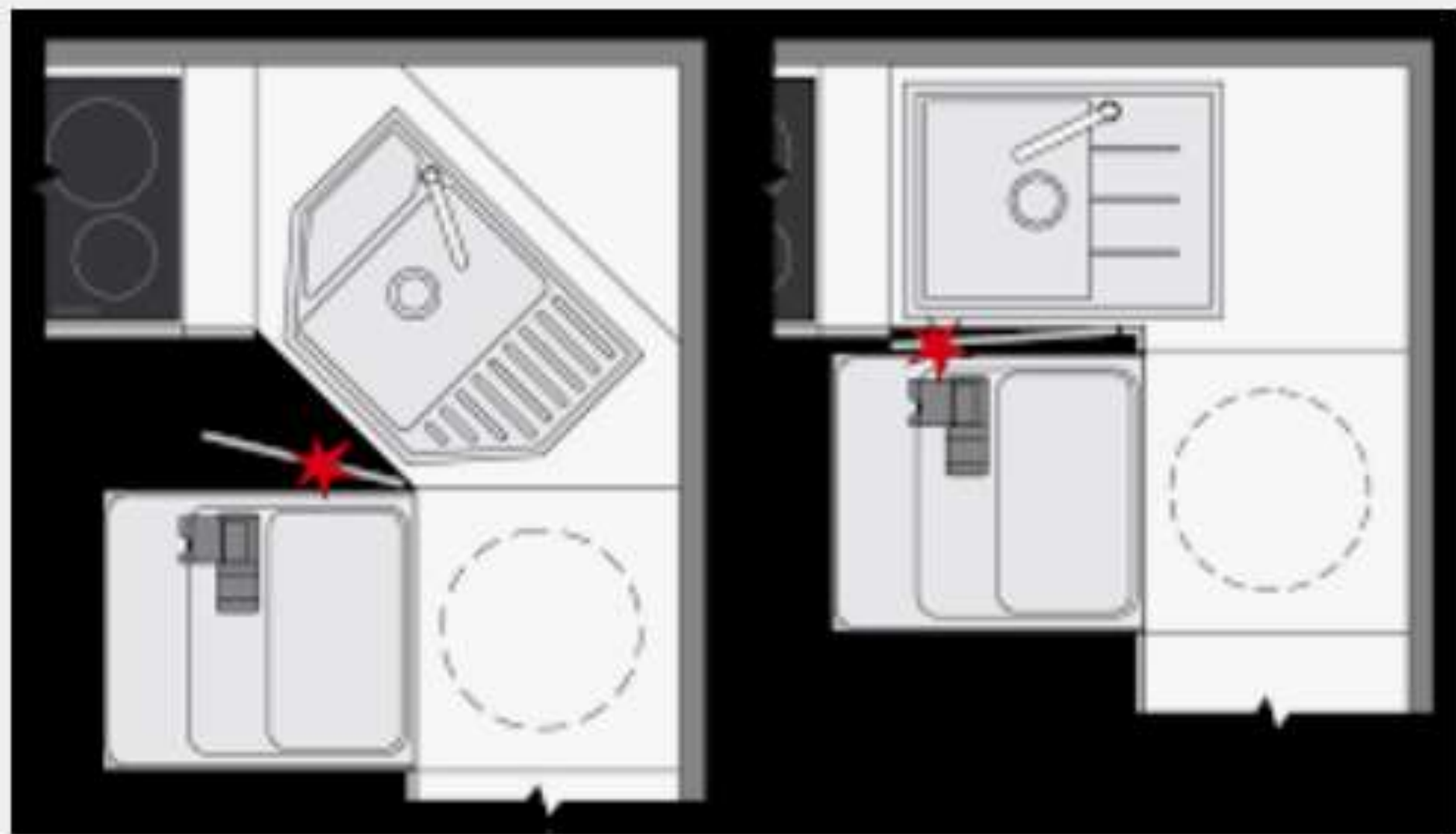






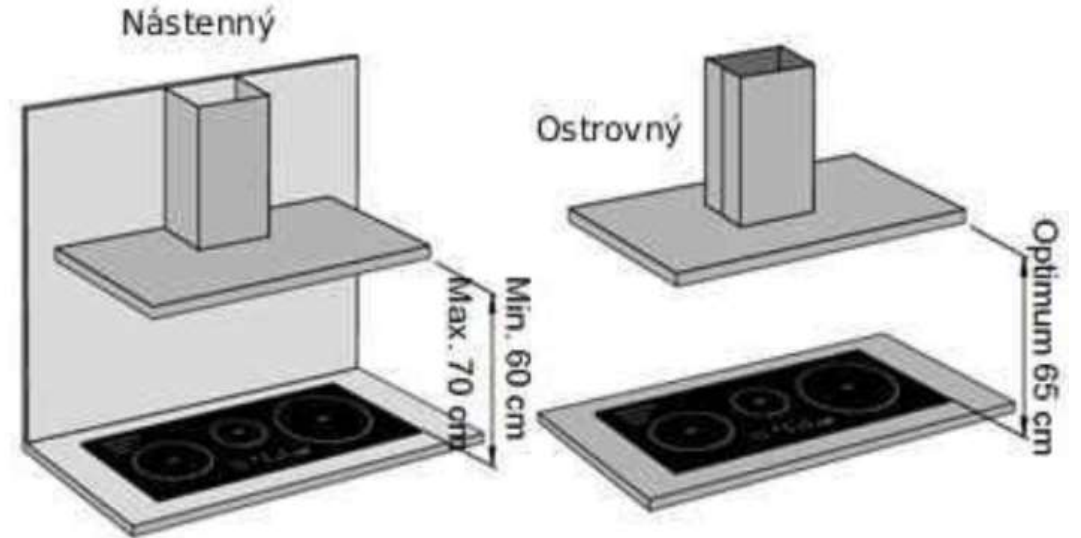






UMIESTNENIE DIGESTORA

- výška digestora min.600mm (elektrická varná doska) /min.700mm (plynová var.doska)
- Typy
- DIGESTOR NÁSTENNÝ
- POD SKRINKU
- ZABUDOVANÝ V HOR.SKRIKKE
- STROPNÝ
- ZABUDOVANÝ V PRAC.DOSKE
- VO VARNEJ DOSKE



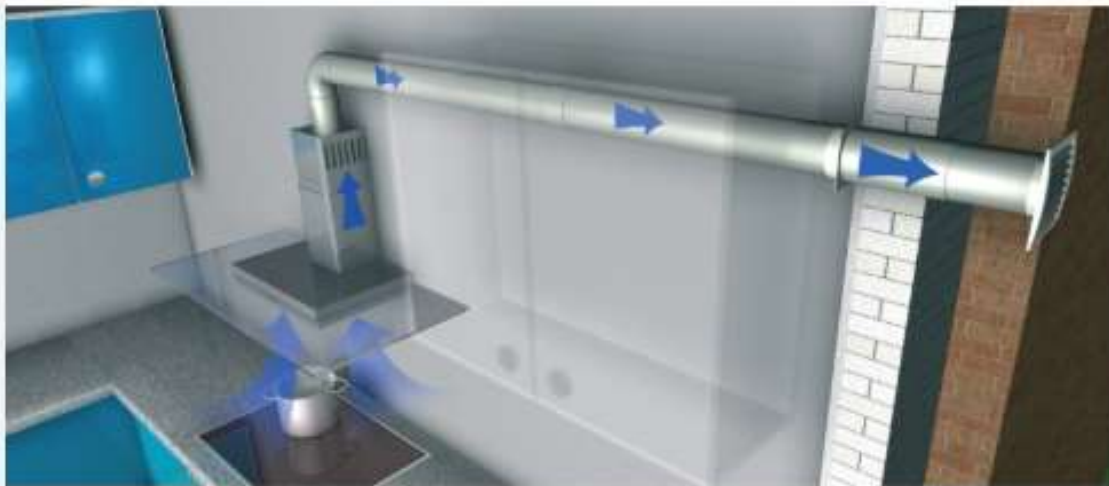
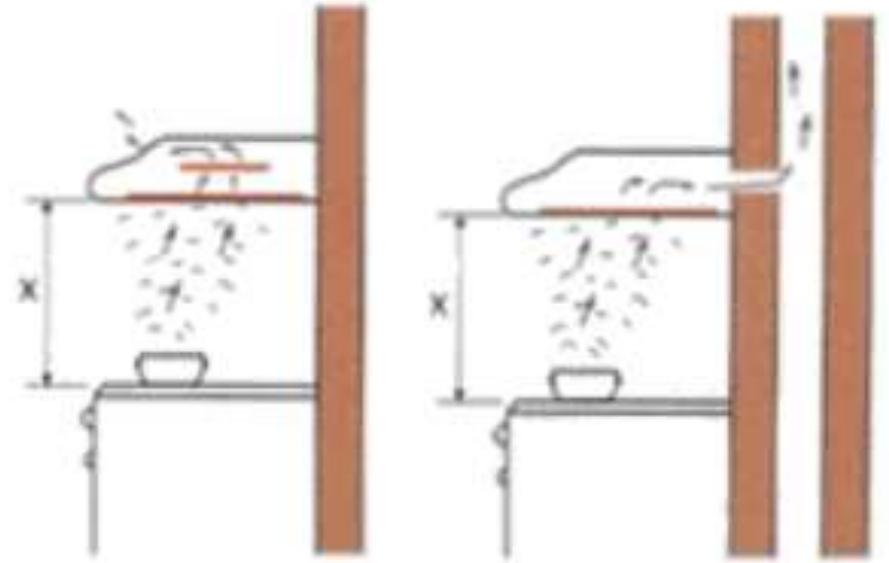
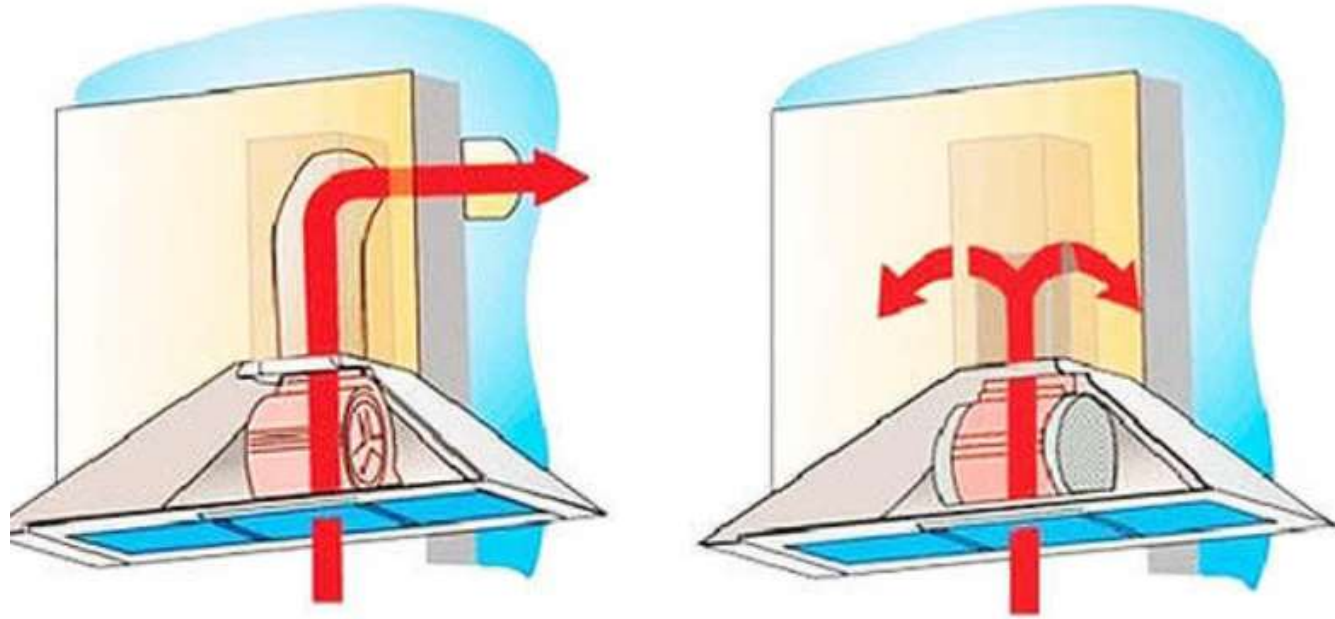
FABER STILO COMFORT BK





Parametre digestora

- V ideálnom prípade by sa mal vzduch v miestnosti vymeniť šesť až desaťkrát za hodinu. Výkon vypočítate jednoducho: **Objem miestnosti (dĺžka x šírka x výška v metroch) x 6 (až 10) = odporúčaný minimálny výkon digestora v m³/h.**
- Zohľadnite aj dĺžku a členitosť odťahového potrubia – čím je dlhšie a má viac ohybov, tým výkonnejší digestor budete potrebovať.
- Tukové filtre: Zachytávajú masť. Môžu byť kovové (hliníkové, nerezové – umývateľné, často aj v umývačke) alebo jednorazové textilné/papierové.
- Uhlíkové (pachové) filtre: Nevyhnutné pre recirkulačný režim, pohlcujú pachy. Je potrebné ich pravidelne meniť.
- Hlučnosť: Udáva sa v decibeloch (dB). Pre komfortné používanie hľadajte modely s čo najnižšou hlučnosťou pri požadovanom výkone (ideálne pod 55-60 dB na bežných stupňoch)



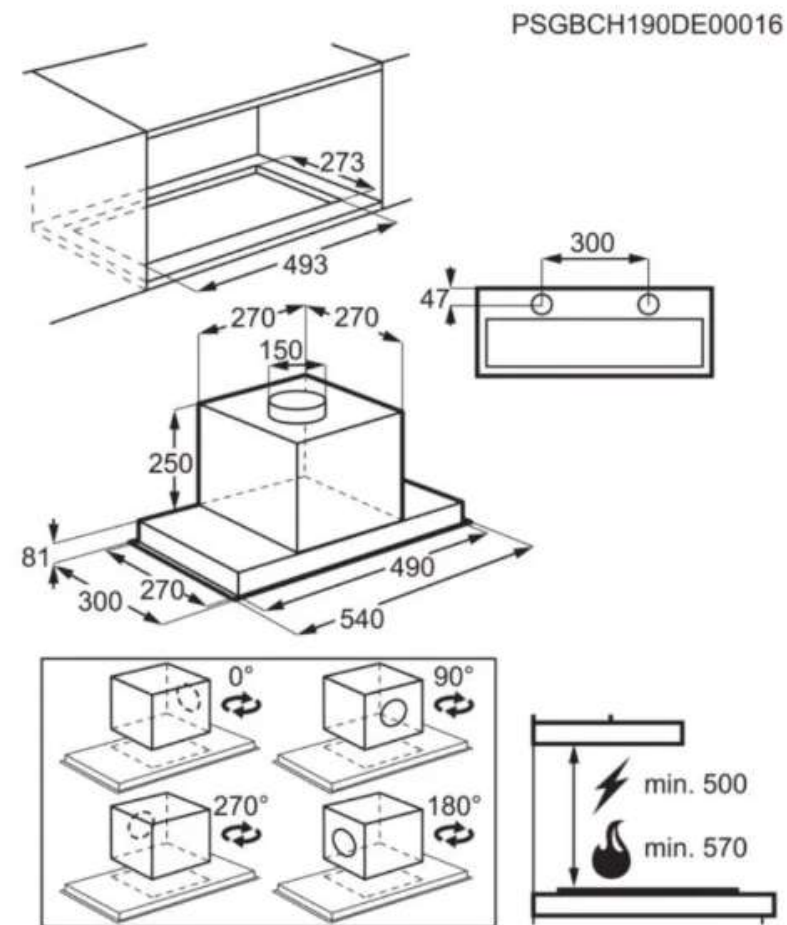
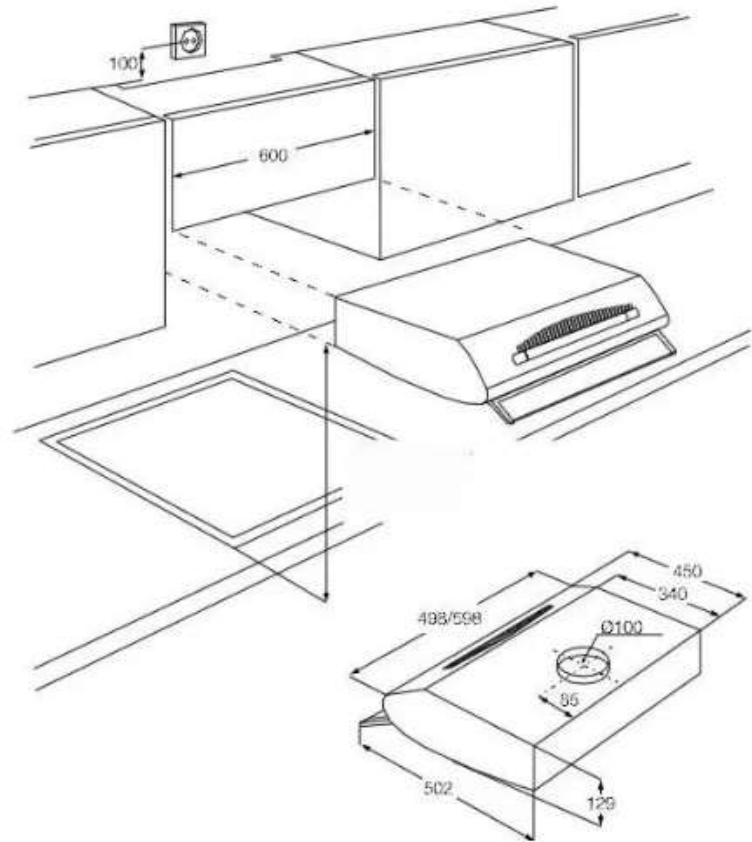
Digestor vo varnej doske – odvod pary!





VYÚSTENIE ODVODU Z DIG NA FASÁDE

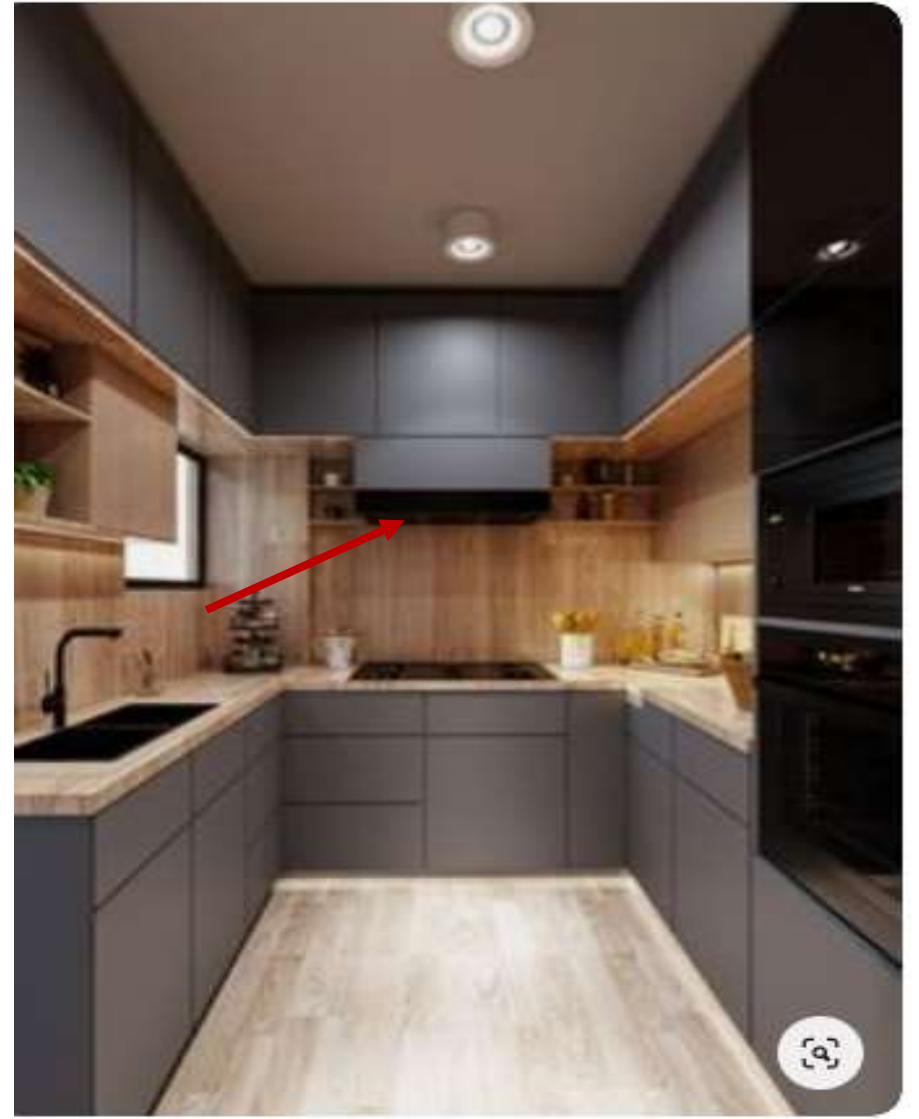












DREZ V KUCHYNI

- Klasický
- okrúhly
- rohový
- s odkvapovou plochou/ bez

- BATÉRIA
- klasická páková (kohútiková)
- so sprškou
- ohybná
- pod okno - sklopná

Na pracovnú dosku
Pod pracovnú dosku

Na pracov.doske
Na dreze
Na stene

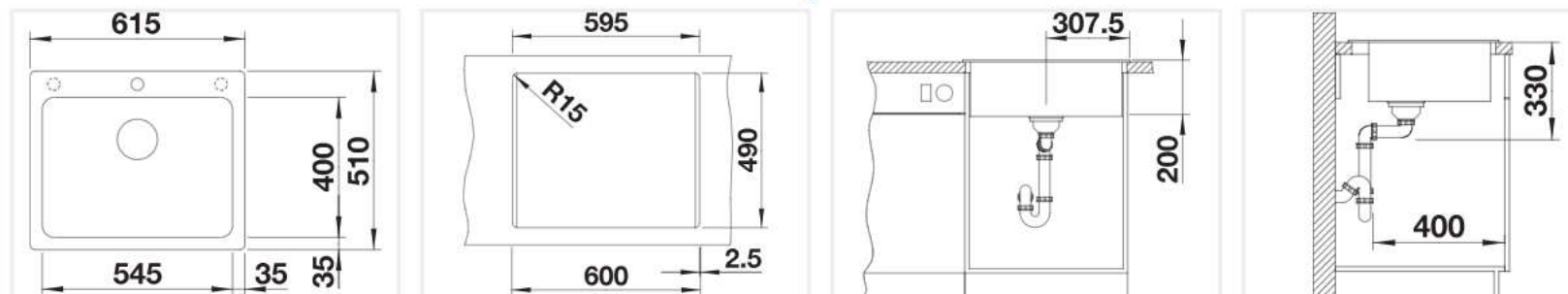
PRI DREZE POZOR NA INŠTALÁCIU

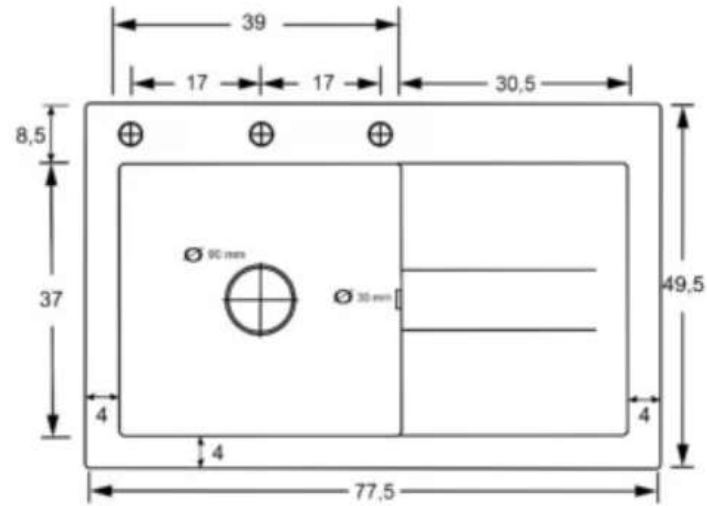
- hneď vedľa varnej dosky – špinavá voda a prostriedok na umývanie riadu sa môžu dostať (naprskáť) do vareného jedla
- s vaničkou umiestnenou v tesnej blízkosti chladničky alebo steny – umývanie riadu je nepohodlné s laktom narážame do steny/chladničky
- pod nízko umiestnenou skrinkou – táto skrinka sťažuje umývanie, vyberanie alebo vkladanie väčších kusov do drezu, a bráni výhľadu, keď riad umýva vysoký človek
- pri okne – keď umiestnite drez pod okno, mali by ste si byť vedomí, že okno môže byť často od vody zaprskané. Navyše, batéria môže spôsobiť nepohodlie pri otváraní a zatváraní okna
- Ak máte v pláne namontovať drvič odpadu, je potrebné mu poskytnúť množstvo priestoru pod drezom.

ROZMERY

- Do skrinky 40cm šírka
- 60cm
- 80cm
- 100cm
- Do rohovej

Technická dokumentácia a rozmery drezu BLANCO NAYA 6





ODKVAPKÁVANIE RIADU



PODĽA PRACOVNEJ DOSKY



- Zapustené do nenasiakavého materiálu
- Možnosť prispôbiť farbe dosky
- Materiál granit, nerez, keramika
- Rôzne príslušenstvo



UMIESTNENIE BATÉRIE



- na pracovnú dosku
- na plochu drezu
- na stenu





TYP HORNÝCH SKRINIEK

- * otváracie dvierka (jednodverové, dvojdverové)
- * výklop (jednoduchý, dvojitý-skladací)
- * skrinka na odsávač pár, na zab.mikrovnku
- * rohové skrinky
- * otvorené skrinky
- * police

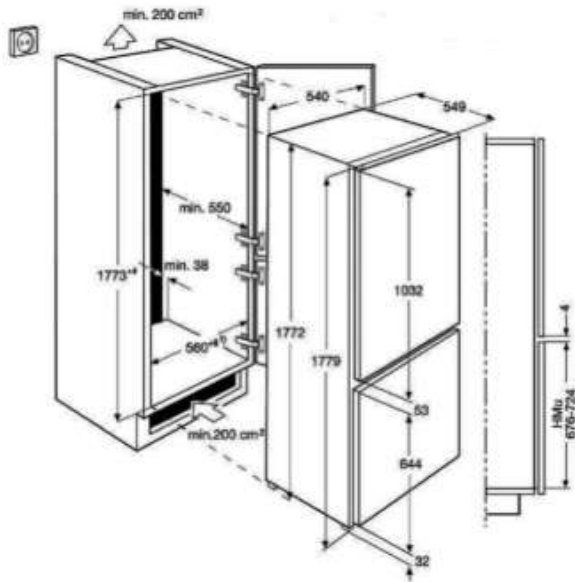
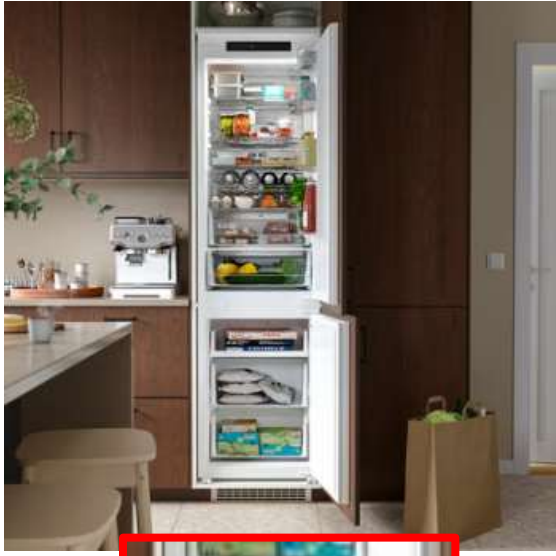




TYPY VYSOKÝCH SKRINIEK

- * otváracie dvierka (jednodverové, dvojdvierové)
- * výklop (jednoduchý, dvojitý-skladací)
- * skrinka na spotrebiče (rúra, gril, mikrovlnka, chladnička, kávovar...)
- * výsuvná skrinka - potravinová
- * otváracie skrinka s výsuvnými košmi
- * roletové skrinky
- otvorené skrinky

Pri skrinkách so spotrebičmi vytvárajúcimi teplo treba myslieť na vetranie a vetraciu mriežku





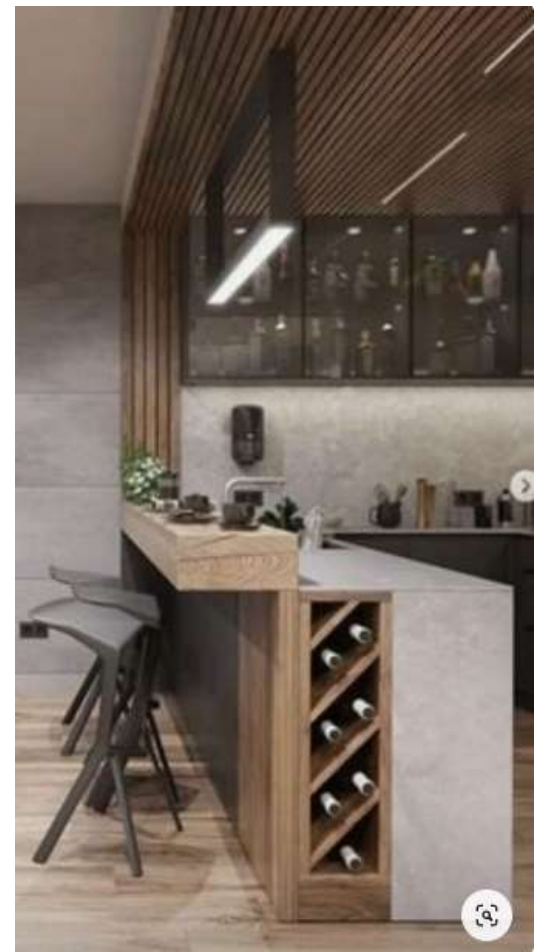
Výsuvy vždy do výšky očí, potom police

OSTROVČEKY

- * s úložným priestorom / bez
- * jednoduché / s vyvýšením
- * pokračovanie pracovného priestoru / s funkciou sedenia
- samostatné / súčasť zostavy

- Pod ostrovčekom skrinky, chladnička, vinotéka a pod.
- V ostrovčeku drez, varná doska, digestor (prívod elektriky vody v podlahe a odvod pár)
- Ak je so sedením, myslieť na nohy







NA ČO SI DAŤ POZOR

Roh v kuchyni

Skrinka pri stene

Skrinka pri okne – parapeta

Skrinka pri radiátore

Skrinka pri vypínači

Dvierka kontra svietidlo, bodovka

- * Aby nezavadzali úchytky, radiátor, vypínač
- aby sa nešúchali dvere o seba, alebo o stenu,
- aby do seba nenarážali



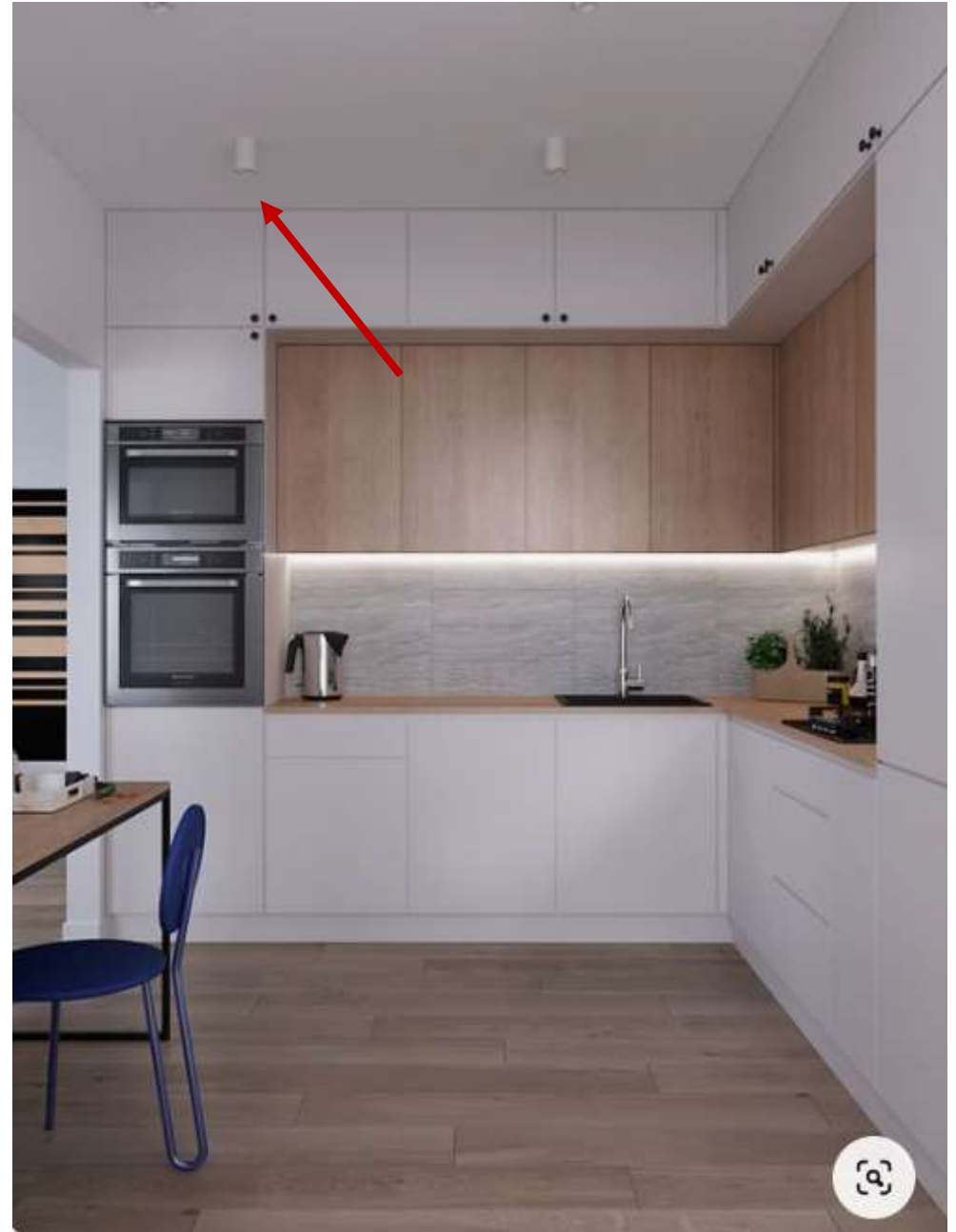












ÚCHYTKY

- Priznané prisadené
- Zapustené
- Zafrézované
- Hliníkové profily (stupeň medzi priznanými a bezúchytkovými)
- Knopky



Bez úchytkové riešenie



Pozor na chladničku, mrazničku, umývačku a kôš treba vždy servodrive pri pusch otváraní



PROFILY
Alebo presah dvierok

Necháva sa medzera
3-3,5 cm medzi čielkami



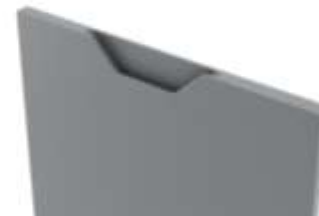
Zafrézované

→ RP-2 úchytka pod 45° uhlom

→ RU-2G úchytka „U“

→ RFS čiastočná úchytka 35° -
ostrá

→ RU-2D úchytka „J“



častočná úchytka
ená 90°

→ RFF čiastočná úchytka
ukončená R62 pod 35°



+ CARGO úchytka v strede
vlerok

→ RU-2D/G úchytka „J“ + „U“





ÚCHYTOVÉ PROFILY
Tzv. gola profily



OSVETLENIE PRACOV.DOSKY A PRÍVOD ELEKTRIKY

- stropné svietidlo (tienime si prac.dosku)
- zapustené bodovky v rampe, alebo strope
- LED pás pod hornými skrinkami
- Akcentové osvetlenie (dizajnový efekt – sklenené dvierka)



LED pásik

Zdroj Trafo



